

**La
nostra
selezione
di**

CUCINE

NEID

In cucina, più che in ogni altro ambiente, si combinano aspetti squisitamente estetici con altri esclusivamente funzionali. Sistema 22 è in grado di "tagliare" sulle esigenze del cliente uno spazio che è, di fatto, la somma di tutte le necessità funzionali ed estetiche con tutta l'esclusività di un prodotto altamente sartoriale.

More than in any other room of the home, the kitchen is the place where purely aesthetic aspects are paired with others that are exclusively functional. Sistema 22 is capable of creating a space that is designed to meet all the functional and aesthetic requirements of a customer with all the exclusivity of an extremely tailor-made product.

Dans la cuisine plus que dans toute autre pièce, les aspects typiquement esthétiques s'allient à d'autres qui sont exclusivement fonctionnels. Sistema 22 est en mesure de « couper » sur les besoins du client, un espace qui est, en fait, la somme de toutes les nécessités fonctionnelles et esthétiques, avec toute l'exclusivité d'un produit réalisé sur mesure.





Le caratteristiche di questo spazio devono rispondere a una serie di codici prestabiliti, ma allo stesso tempo si definiscono nella ricerca di infiniti dettagli e personalizzazioni che sono ad esclusiva discrezione del cliente che vivrà la propria cucina esattamente come un abito "cucito su misura".



Kitchen arrangements must satisfy a number of set rules but their specific features are also defined when customers find just the right details and customisations to turn them into really bespoke products tailored to their individual needs.

Les caractéristiques de cet espace doivent répondre à une série de normes préfixées, mais en même temps, elles se définissent dans la recherche d'une infinité de détails et de personnalisations qui sont à la discrétion exclusive du client qui vivra sa propre cuisine exactement comme un vêtement cousu sur mesure.



La cucina è una piattaforma per creare atmosfere diverse e personalizzate, dove il colore gioca un ruolo fondamentale nella ricerca di equilibrio ed armonia. Sistema 22 propone una vasta gamma di tinte, materiali e tipologie di apertura tutte accostabili e miscelabili tra loro.

The kitchen is a stage where different, customised atmospheres can be created and colour is essential for balance and harmony. Sistema 22 offers a vast range of shades, materials, handle-less opening methods and handles that can all be mixed and matched for a really personal result.

La cuisine est une plateforme pour créer des atmosphères différentes et personnalisées où la couleur joue un rôle fondamental dans la recherche de l'équilibre et de l'harmonie. Sistema 22 propose une vaste gamme de coloris, de matériaux et de types d'ouvertures que l'on pourra allier et combiner entre eux.







Il contrasto tra la superficie lucida delle ante laccate color verde oliva e i toni naturali del tagliere in legno massello aggiunge un tocco vagamente retrò al gusto contemporaneo della cucina. Il gioco di spazi aperti e chiusi rende ancor più versatile l'isola dove sono concentrate le funzioni fondamentali del lavoro in cucina.

The contrast between the gloss Verde Oliva lacquered doors and the natural tones of the solid wood chopping board adds a vaguely vintage touch to this contemporary kitchen. The interplay of open and closed spaces makes the island, where the main functions of the kitchen are collected, even more versatile.

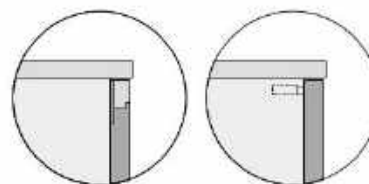
Le contraste entre la surface brillante des portes laquées coloris Verde Oliva et les tons naturels du billot en bois massif ajoute une note vaguement retrò au goût contemporain de cette cuisine. Le jeu créé par les espaces ouverts et fermés rend l'îlot, où ont été regroupées toutes les fonctions importantes de la cuisine, encore plus polyvalent.







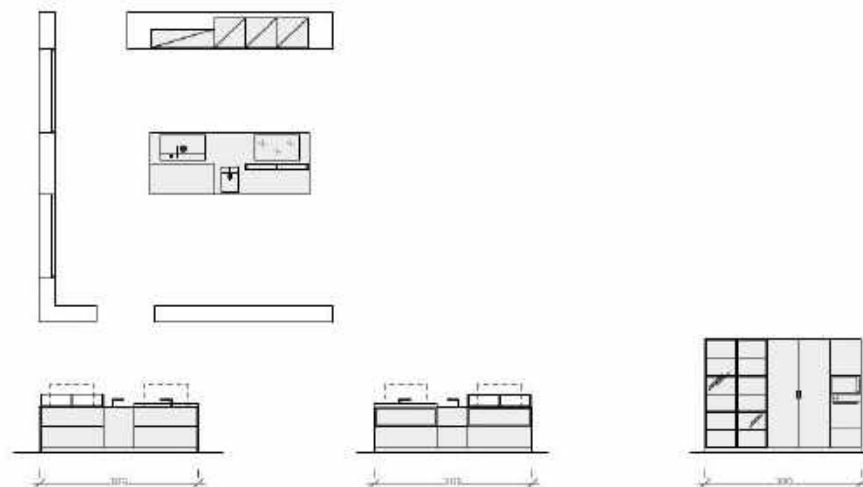
sistema22 _ apertura Brera + push-pull



ambiente _ 01



laccato lucido verde oliva RAL 6003
laccato opaco grigio scuro RAL 7012





La sfida consiste nella massima semplificazione che è, al tempo stesso, il risultato meno scontato a cui si possa aspirare. La forma essenziale dell'apertura **Diagonal** con il suo taglio netto e dinamico crea ambienti caratterizzati da una eleganza sobria e ricercata.

Our challenge consists in using the ultimate in simplicity to achieve the most unexpected results. The minimalist shape of the Diagonal handle with its clean-cut, dynamic style creates simple, refined settings.

Le défi consiste dans une simplification maximale qui, en même temps, est le résultat le moins évident auquel on peut aspirer. La forme épurée de l'ouverture Diagonal avec sa coupe nette et dynamique crée des espaces caractérisés par une élégance sobre et recherchée.





Principi come maneggevolezza, ma anche ordine e collocazione sempre a portata di mano degli utensili, sono una vera regola aurea nell'organizzazione del lavoro in cucina.

Gli accessori sottopensile di Sistema 22 sanno come catturare gli sguardi e accompagnare in maniera efficiente le nostre attività quotidiane.

One of the golden rules when organising a kitchen is to make sure utensils are handy, arranged tidily and always easy to reach.

The midway accessories of the Sistema 22 collection are eye-catching and know how to make a difference, lending you an efficient helping hand in your daily chores.

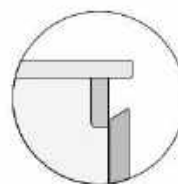
Des principes comme la maniabilité, mais également l'ordre et le rangement toujours à portée de la main des ustensiles, sont une véritable règle d'or dans l'organisation du travail dans une cuisine. Les accessoires sous-hauts de Sistema 22 savent comment attirer les regards et accompagner nos activités quotidiennes de manière fonctionnelle.







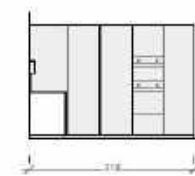
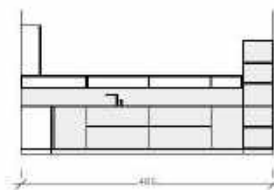
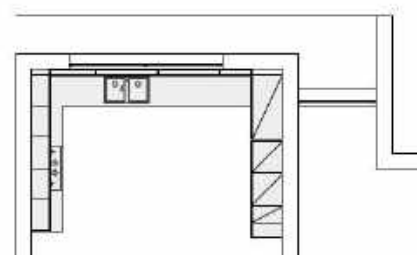
sistema22 _ apertura Diagonal



ambiente _ 02



technik glass opaco grigio sasso
laccato opaco bianco artico 06





La composizione concentra tutte le funzioni operative in un layout all'insegna di linearità e dinamismo. Gli elementi caratterizzanti come la presenza del marmo che disegna il top e il piano snack diagonale definiscono il progetto in termini fortemente personali. L'apertura **Tratto**, con gola piatta e maniglia incassata, personalizza la cucina con il suo chiaro segno orizzontale.

This arrangement brings all the essential functions together in a linear and dynamic layout. Distinguishing features such as the marble worktop and the diagonal breakfast bar strongly customise this project. The **Tratto** opening method, consisting in a flat grip recess and a handle integrated in the door panel, customises the kitchen with its well-defined, horizontal mark.

La composition concentre toutes les fonctions de la cuisine avec une disposition sous le signe de la linéarité et du dynamisme. Les éléments distinctifs comme la présence du marmo, qui dessine le plan de travail et le plan-snack en diagonale, définissent le projet avec une forte personnalité. L'ouverture **Tratto**, réalisée avec une gorge plate et une poignée encastrée, personnalise la cuisine avec son trait horizontal d'air.





Il carattere deciso della composizione è determinato dalla presenza dello snack che, in continuità con la superficie del top, rompe la linearità delle forme con un taglio netto e diagonale. L'apertura Tratto è perfettamente integrata nell'anta delle basi per mantenere un'estetica essenziale e rigorosa.

The breakfast bar gives this arrangement a bold personality: while its surface is level with the worktop, its clean-cut, diagonal lines break away from the prevailing linearity of the layout. The Tratto grip recess is perfectly integrated in the base unit door for minimalist, precise aesthetics.

Le caractère fort de la composition est déterminé par la présence du plan-snack qui prolonge le plan de travail et qui rompt la linéarité des formes avec une coupe nette et en diagonale. La poignée de l'ouverture Tratto est parfaitement intégrée dans la porte des éléments bas de façon à garder une esthétique épurée et rigoureuse.



Una vera e propria parete, in rovere canapa, che all'occorrenza si trasforma, grazie alle esclusive ante a scomparsa, in un sistema superaccessoriato per risolvere ogni esigenza funzionale della cucina. Nei vani trovano posto, celati alla vista quando non sono utilizzati, i grandi elettrodomestici come frigorifero e forni, così come le cassette e i ripiani portagocce.

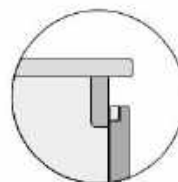
A real wall unit in Rovere Canapa which, thanks to recessing doors, can become a hidden alcove full of all the accessories and appliances you could possibly need in a kitchen. As well as drawer units and shelves, on the inside you can install large appliances such as fridge-freezers and ovens, all of which remain concealed when not in use.

Une véritable paroi finition Rovere Canapa qui si transforme, grâce aux portes escamotables exclusives, en un système doté de nombreux appareils et accessoires. Les modules intérieurs logent, et cachent une fois qu'ils ne sont plus utilisés, les grands électroménagers comme le réfrigérateur-congélateur et les fours ainsi que des éléments à tiroirs et des tablettes porte-objets.





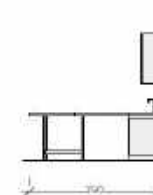
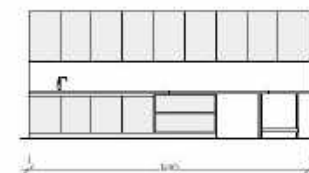
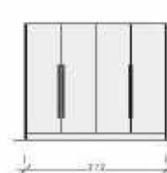
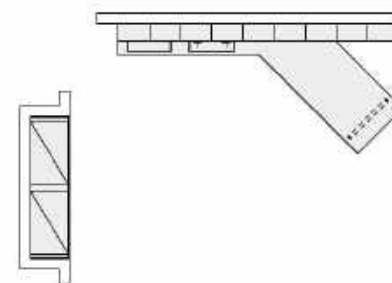
sistema22 _ apertura Tratto



ambiente _ 03



rovere canapa
laccato opaco bianco artico 06





Una proposta dall'immagine high-tech: volumi primari che definiscono una nuova geometria della cucina dove ogni componente è ridotto alla sua essenza più pura. I contenitori caratterizzati dall'abbinamento delle aperture Metal + Spazio e gli elementi a giorno in metallo brunito diventano parte integrante del progetto stilistico.

A layout with a hi-tech appeal. Primary volumes define new geometric shapes for a kitchen in which each part is broken down to its pure essence. Metal handles and Spazio grip recesses combine to give the units their distinctive appeal while the brown metal open elements become an integral part of the stylistic project.

Une proposition sous le signe de l'high-tech : des volumes épurés qui définissent une nouvelle géométrie de la cuisine où chaque élément est réduit à son essence la plus pure. Les meubles fermés caractérisés par l'association des ouvertures Metal + Spazio ainsi que les meubles ouverts en métal bruni deviennent partie intégrante du projet stylistique.





In uno spazio dominato dalla luce i volumi solidi delle basi sono alleggeriti dal gioco di pieni e vuoti fra contenitori ed elementi a giorno.
La ricerca del segno fondamentale definisce ogni particolare, dall'assenza di maniglie alla scelta della cappa downdraft integrata perfettamente nell'isola fino a scomparire nel piano di lavoro.

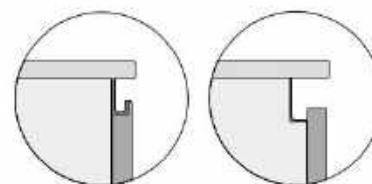
In a space dominated by light, the solid volumes of the base units are made to look lighter by the interplay of the full and empty spaces of units and open elements. A search for fundamental minimalism defines each detail, from the lack of handles to the choice of a downdraft extractor, perfectly integrated in the island to the extent of disappearing inside the worktop.

Dans un espace dominé par la lumière, les volumes solides des éléments bas sont allégés par le jeu des pleins et des vides créés par les meubles fermés et par les meubles ouverts. La recherche du trait fondamental définit chaque détail, de l'absence des poignées jusqu'au choix de la hotte Downdraft parfaitement intégrée dans l'îlot et disparaissant dans le plan de travail lorsqu'elle ne sert plus.





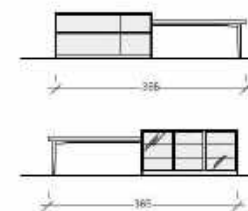
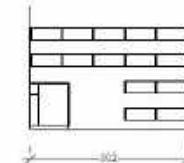
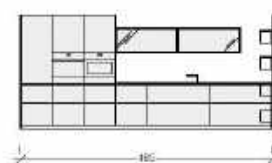
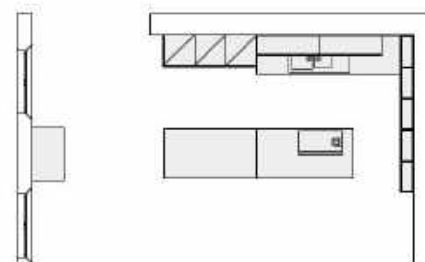
sistema22 _ apertura Metal + Spazio



ambiente _ 04



laccato opaco grigio oceano 7031
alluminio con vetro stopsoi





Una cucina definita dal rovere Canapa e dalla finitura Grafite : due finiture esteticamente diverse ma affini nel loro essere materiali caratterizzati da una purezza primaria, in un abbinamento che li valorizza a vicenda. La ricerca della massima essenzialità, ulteriormente accentuata dall'apertura Metal, rappresenta il fulcro della definizione estetica della cucina Sistema 22.

This kitchen is defined by Rovere Canapa and Grafite, two finishes that differ in their appearance but are alike for their intrinsic purity, paired here to bring out the best of both. Search for ultimate minimalism, further emphasized by the Metal handle, is central to the aesthetics of the Sistema 22 kitchen.

Une cuisine définie par le bois Rovere Canapa et par le coloris Grafite : deux finitions esthétiquement différentes, mais semblables par le fait qu'il s'agit de matériaux se distinguant par une pureté primaire, qui, en s'associant, se valorisent l'une et l'autre. La recherche d'un style le plus possible épuré, accentuée par la poignée Metal, représente le noyau de la définition esthétique de la cuisine Sistema 22.

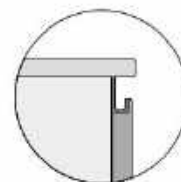








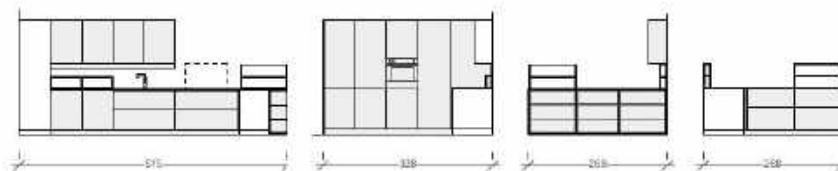
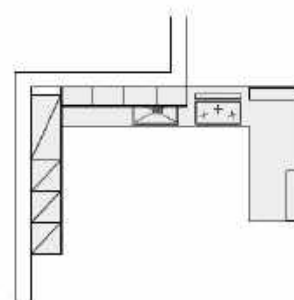
sistema22 _ apertura Metal



ambiente _ 05



laccato opaco grafite 41
rovere canapa





Uno stile in armonia fra naturalezza e contemporaneità, sottolineato dall'accostamento fra il noce canaletto e le superfici ad effetto metallico. La composizione Sistema 22 con isola centrale e apertura Metal, un vero e proprio elemento architettonico che occupa il centro della cucina, ha un forte sviluppo orizzontale accentuato dallo snack che si presta anche come utilissimo piano di lavoro.

A style that harmoniously combines naturalness and contemporary beauty is underlined by combining Noce Canaletto with metallic effect surfaces. This Sistema 22 layout with a central island and Metal handles is an authentic piece of architecture that dominates the centre of the kitchen. Its horizontal arrangement is emphasised by the breakfast bar that can also serve as a very useful worktop.

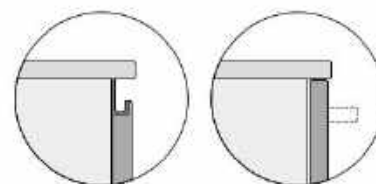
Un style en harmonie entre naturel et contemporain, souligné par l'association entre le bois plaqué finition Noce Canaletto et les surfaces à l'aspect métallique. La composition Sistema 22 avec poignée Metal et îlot central - un véritable élément architectural qui occupe le centre de la cuisine - a un fort développement horizontal accentué par le plan-snack qui peut également servir de plan de travail supplémentaire.







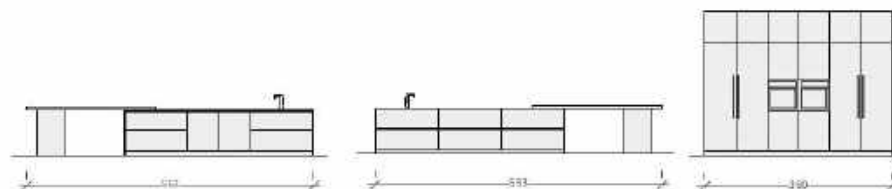
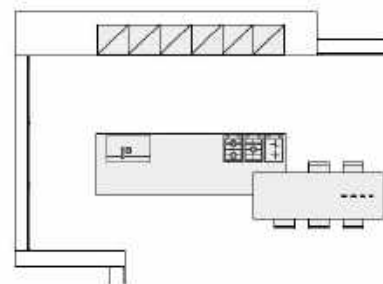
sistema22_ apertura Metal + Punto



ambiente _ 06



laccato metallescente silver
noce canaletto





Semplicità e rigore definiscono il progetto: la cucina Sistema 22 rivela una profonda ricerca ergonomica per la migliore ripartizione delle aree funzionali: l'isola centrale, fulcro di ogni attività, con fuochi e lavelli perfettamente integrati nel top e le colonne ritmate dalle aperture **Linea**, soddisfano le esigenze estetiche di chi vivrà questo ambiente.

Simplicity and rigour define this project. The Sistema 22 kitchen reveals thorough research into ergonomics to find the best possible position for essential functions. All the work is focused on the central island with its burners and sinks perfectly integrated in the worktop, while the tall units, marked by the rhythm of the Linea grip channels, perfectly satisfy the user's idea of beauty.

La simplicité et la rigueur définissent ce projet : la cuisine Sistema 22 révèle une profonde recherche ergonomique pour la meilleure répartition des zones fonctionnelles : l'île central, cœur de toutes les activités et dotée d'une table de cuisson et d'un évier parfaitement intégrés dans le plan de travail ainsi que les armoires rythmées par l'ouverture Linea satisfont les besoins esthétiques de celui ou de celle qui vivra cet espace.

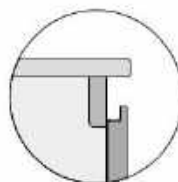








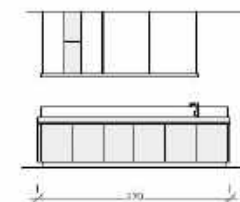
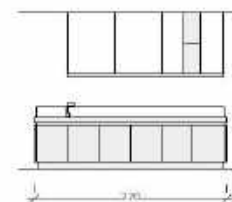
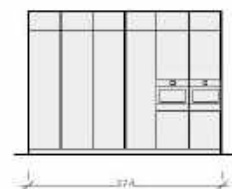
sistema22 _ apertura Linea



ambiente _ 07



laccato lucido bianco artico D6





Uno spazio cucina suggestivo che associa la massima funzionalità dell'apertura Punto e la ricerca di soluzioni compositive in piena continuità: la penisola si amplia e si estende con un piano snack in finitura rovere termocotto, accostando materiali diversi per uno stile che interpreta l'attualità.

A charming kitchen space that combines the ultimate practicality of the Punto handle with love of flowing arrangements: the peninsula widens and extends into a Rovere Termocotto oak breakfast bar, pairing different materials and creating a style that interprets fashion.

Un espace cuisine suggestif qui allie la fonctionnalité maximale de la poignée Punto à la recherche de solutions d'agencement linéaires: l'élément en épi s'agrandit et s'étend avec un plan-snack finition Rovere Termocotto, en associant des matériaux différents pour un style qui interprète le goût actuel.





La versatile composizione della cucina Sistema 22 consente di alternare pensili e vani a giorno in geometrie che creano un'immagine di leggerezza nelle composizioni. Il forte spessore del bancone in Rovere termocotto è evidenziato dalla leggerezza del supporto in vetro, una soluzione elegante per gli open space e le aree living.

The versatility of the Sistema 22 modules allows you to alternate wall units and open units, creating geometric arrangements with a light and airy appeal. The impressive thickness of the Rovere Termocotto top is set off by the light appearance of the glass support. An elegant idea for open spaces and living rooms.

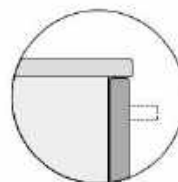
La polyvalence des compositions de la cuisine Sistema 22 permet d'alterner des éléments hauts avec des éléments ouverts formant des géométries qui créent une image de légèreté dans les compositions. La forte épaisseur du plan-travail finition Rovere Termocotto est mise en évidence par la légèreté du prétenant en verre, une solution élégante pour les open space et pour les living.







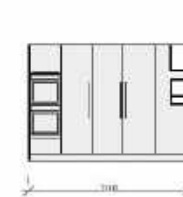
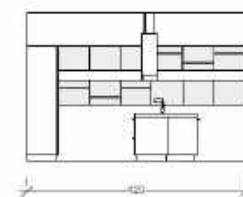
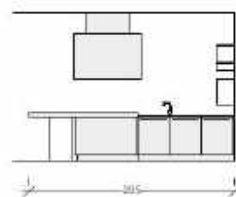
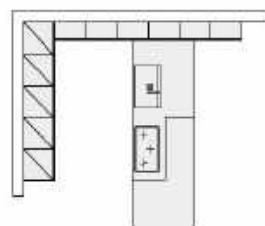
sistema22 _ apertura Punto



ambiente _ 08



laccato opaco NCS S3005 - Y50R
rovere termocotto





Il contrasto fra pieni e vuoti, la purezza del bianco totale, la funzionalità dell'apertura **Punto** valorizzano la luminosità come componente fondamentale degli ambienti. La sensazione di ordine è dominante, in un progetto che si declina in essenzialità delle forme e praticità delle aree dedicate ad acqua e fuoco.

Contrasting full and empty spaces, the pure beauty of total white and the practicality of the **Punto** handle celebrate brightness as the fundamental aspect of a room. The predominant sensation is that of order in a project made up of minimalist forms and practical areas dedicated to washing and cooking.

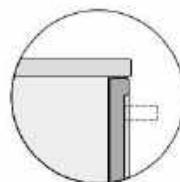
Le contraste entre les pleins et les vides, la pureté du blanc total et la fonctionnalité de la poignée **Punto** valorisent la luminosité comme élément fondamental des espaces. La sensation d'ordre est dominante dans un projet qui se décline dans des formes épurées et dans de pratiques zones dédiées au lavage et à la cuisson.







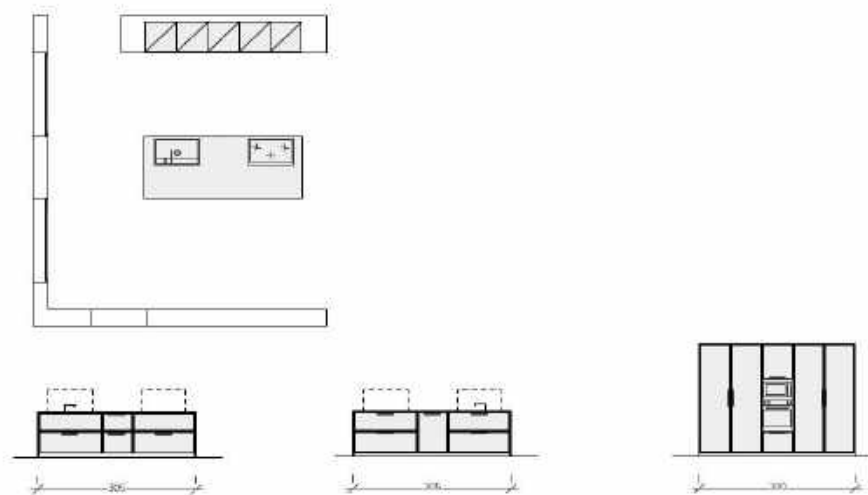
sistema22 _ apertura Punto

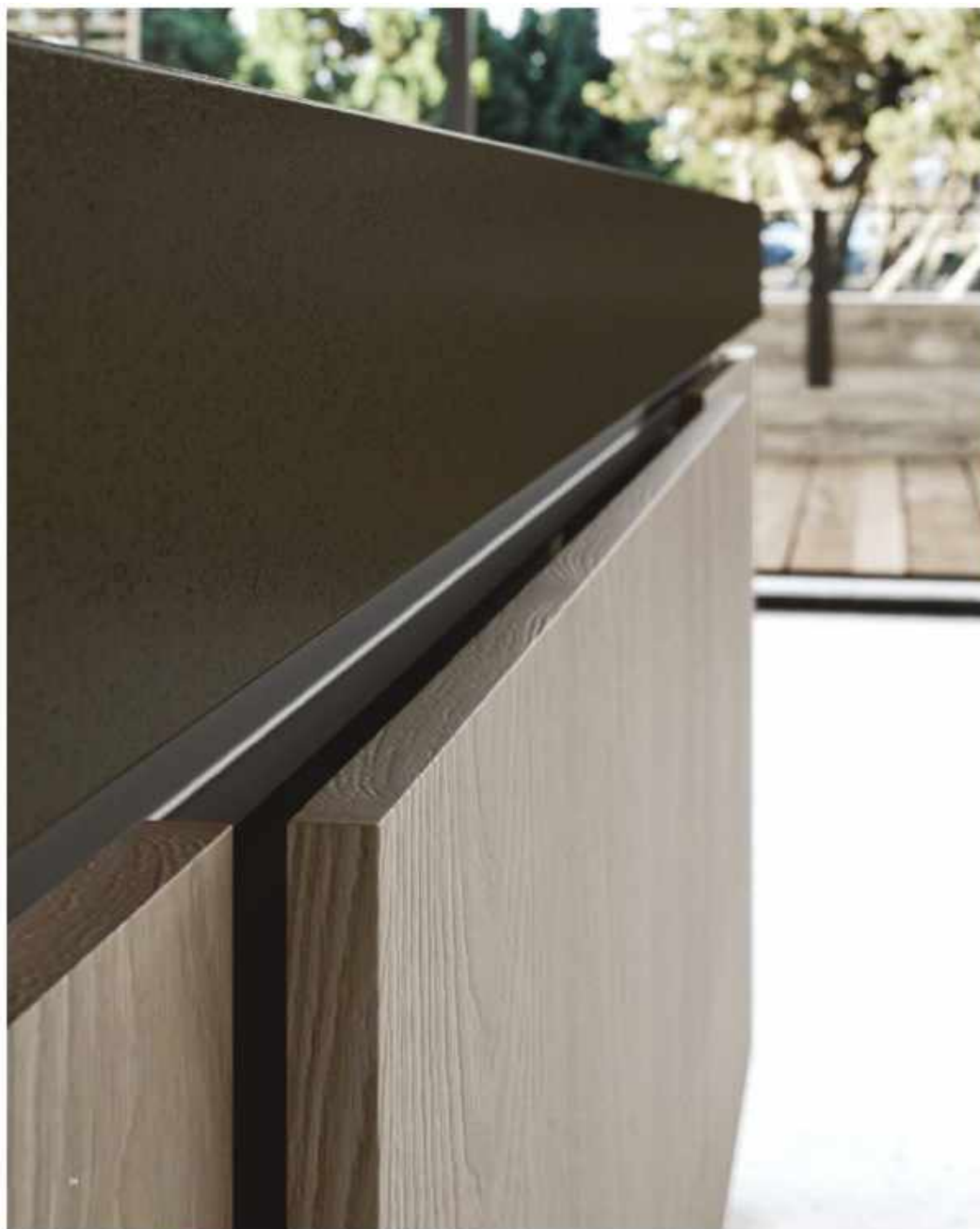


ambiente _ 09



laccato opaco bianco RAL 9003





La ricerca di un'estetica primaria: gli elementi compositivi vengono interpretati come solidi fondamentali, caratterizzati dall'assenza di maniglie. L'apertura Spazio, grazie al suo segno minimale, è adattabile sia all'uso verticale sia orizzontale, conferendo alla cucina un appeal contemporaneo.

Pursuing ultimate aesthetics: modular units are interpreted as essential solids distinguished by the absence of handles. Thanks to its minimalist look, the Spazio grip channel can be fitted both vertically and horizontally, giving the kitchen a contemporary appeal.

La recherche d'une esthétique primaire : les éléments de l'agencement sont interprétés comme des solides importants, se distinguant par l'absence de poignées. Grâce à son aspect minimaliste, l'ouverture Spazio pourra s'installer tant en pose verticale qu'en pose horizontale, en donnant à la cuisine un aspect contemporain et attrayant.





La cucina Sistema 22 dimostra la propria eccezionale versatilità con un'organizzazione degli spazi evoluta: da l'isola centrale che racchiude le funzioni principali si all'estende il tavolo con il piano in quarzo abbinato al top nello stesso materiale. La gola divide il top sp. 15 cm dai frontali in olmo chiaro.

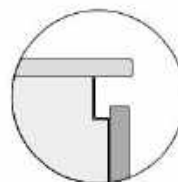
The Sistema 22 kitchen shows off its exceptional versatility through state-of-the-art space organisation: a table with a quartz tabletop - matching the worktop in the same material - branches out of the central island that gathers together all essential functions. The grip recess separates the 15 cm thick top from the Olmo Chiaro fronts.

La cucina Sistema 22 dimostra una polyvalence exceptionnelle avec une organisation des espaces évoluée: réalisée avec un plateau en quartz comme le plan de travail, la table dispose en T s'étend depuis l'îlot central qui regroupe les principales fonctions. La gorge sépare le plan de travail de 15 cm d'épaisseur des façades finition Olmo Chiaro.





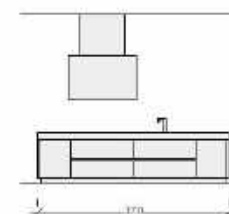
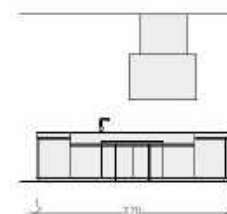
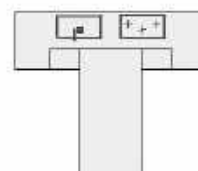
sistema22 _ apertura Spazio



ambiente _ 10



laminato olmo chiaro
laccato opaco grigio kaki RAL 7008





Questa cucina Sistema 22 ha un impianto compositivo articolato che coniuga funzionalità, rigore progettuale dell'apertura con gola **Spazio** e si inserisce con decisione in uno spazio dalle connotazioni classiche. Un progetto all'insegna della linearità, che nell'abbinamento fra materiali primari e soluzioni raffinate, suggerisce una concezione contemporanea dell'abitare.

This Sistema 22 kitchen has been arranged in a well-organised layout that pairs functionality with the rigorous design of the Spazio grip channel, confidently taking its place in a classic setting. A really linear project that combines primary materials with refined solutions for a contemporary lifestyle.

Cette cuisine Sistema 22 se distingue par un agencement articulé qui conjugue la fonctionnalité, le rigueur conceptuel de l'ouverture avec gorge Spazio et s'intègre avec force dans un espace aux notes classiques. Un projet sous le signe de la linéarité qui, en associant des matériaux primaires à des solutions raffinées, suggère une conception contemporaine de l'habitat.





L'essenzialità assoluta della cucina è esaltata dalla totale assenza di maniglie sostituite dall'apertura Spazio e dal piano di lavoro sp. 12 mm. Un segno orizzontale dal carattere deciso divide il top dai frontali. Lo schienale in vetro caratterizza la zona lavaggio e diventa un elemento con valenze decisamente funzionali e contemporaneamente estetiche.

The absolute minimalist of this kitchen is set off by the total lack of handles, replaced by the Spazio grip channel and the 12-mm thick worktop. A bold, horizontal mark separates the worktop from the fronts. The glass back panel gives the sink area its distinctive personality, becoming a decidedly functional and aesthetic feature.

Le style absolument épuré de cette cuisine est mis en valeur par l'absence totale de poignées, remplacées par l'ouverture Spazio, et par le plan de travail de 12 mm d'épaisseur. L'écran en verre caractérise la zone de lavage et devient un élément qui a à la fois une valeur fortement fonctionnelle et une esthétique contemporaine.







Forma, funzione, materiali. Una cucina Sistema 22 è lo scenario della vita che si svolge al suo interno. Tutti i suoi elementi formali parlano un linguaggio semplice e chiaro e ogni suo particolare è pensato nei minimi dettagli, come l'apertura Brera. I materiali utilizzati sono caratterizzati da finiture e lavorazioni perfette e da un livello di qualità visibile in ogni particolare.

Shape, function, materials. A Sistema 22 kitchen is the backdrop of lives that unfold within it. All its formal elements speak clear and simple language while each detail, like the Brera handle, is accurately designed. The materials used feature perfect finishes and workmanship and once visible quality in every detail.

Forme, fonction, matériaux. Une cuisine Sistema 22 devient la scène où se passe la vie quotidienne. Tous ses éléments formels parlent un langage simple et clair et chacune de ses particularités a été pensée dans les moindres détails comme l'ouverture Brera. Les matériaux utilisés sont caractérisés par des finitions et des réalisations parfaites et par un niveau de qualité visible dans chaque détail.





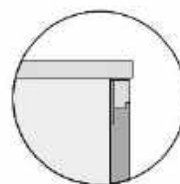








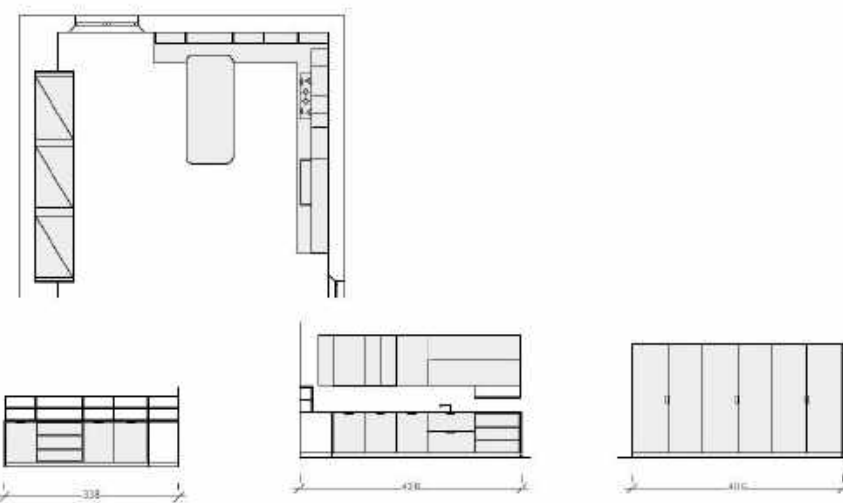
sistema22 _ apertura Brera



ambiente _ 12



cemento grigio chiaro
 rovere termocotto
 laccato opaco grigio oceano 7031





Forma e funzione si fondono e creano un'unica entità. L'orizzontalità dell'apertura **Metal** crea un punto di presa continuo su tutte le superfici eliminando sporgenze ed elementi estranei. I volumi si possono espandere nello spazio in modo più puro e architettonico, la cucina si integra così in modo più armonico in ambienti contemporanei ma anche più tradizionali.

Form and function blend, creating a single whole. The horizontal Metal handle creates a continuous grip on all surfaces eliminating protrusions and creating really sleek lines. Pure, architectural volumes expand into the room for a kitchen that suits contemporary, or even traditional, styles with enhanced harmony.

La forme et la fonction se fondent et créent un ensemble unique. L'horizontalité de l'ouverture Metal crée une prise continue sur toutes les surfaces en éliminant les débordements et les éléments étrangers. Les volumes peuvent s'élargir dans l'espace de façon plus pure et architectonique, la cuisine s'intègre ainsi de manière plus harmonieuse tant dans les intérieurs contemporains que ceux plus traditionnels.





Emerge automaticamente dal piano cottura quando necessario per aspirare ed illuminare, quando non è più in uso si ritrae per scomparire totalmente nel top. Down Draft è la soluzione ottimale nei blocchi cottura ad isola, nei casi in cui non sia possibile installare una cappa a soffitto.

When needed, it automatically pops out of the hob to extract vapours and illuminate the area and then completely disappears inside the worktop when no longer in use. A downdraft extractor is the best solution for island hobs and when a ceiling hood cannot be installed.

Elle sort automatiquement au-dessus de la table de cuisson quand il est nécessaire d'aspirer et d'éclairer et s'escamote entièrement à l'intérieur du plan de travail quand elle ne sert plus. Down Draft est la solution optimale dans les îlots de cuisson, pour les cas où il n'est pas possible d'installer une hotte au plafond.







Sistema 22 consente di mixare le varie tipologie di apertura con grande libertà: in questo ambiente le antine in vetro Stopsol sono associate alla gola in alluminio brunito e convivono coerentemente con le aperture Metal del lato più squisitamente funzionale della medesima cucina.

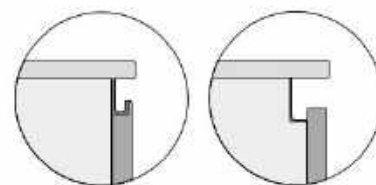
Sistema 22 mixes various opening systems in total freedom. In this room the Stopsol glass doors have a grip recess in brown aluminium which coexists perfectly with the Metal handles in the more strictly functional section of the kitchen.

Sistema 22 permet de mélanger les différents types d'ouverture avec une grande liberté. Dans cet agencement, les portes en verre Stopsol sont utilisées avec la gorge en aluminium bruni et s'allient de manière cohérente avec les poignées Metal adaptées dans la zone plus fonctionnelle de la cuisine.





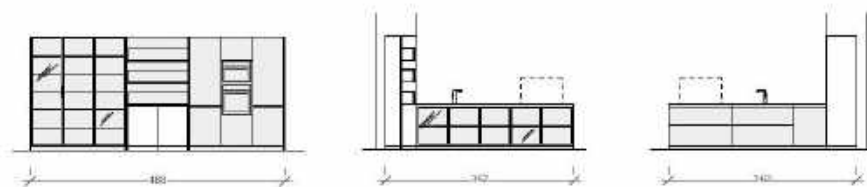
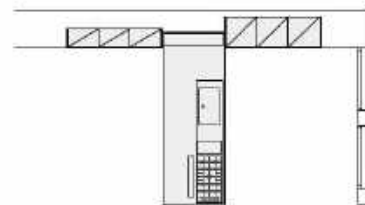
sistema22 _ apertura Metal + Spazio



ambiente _ 13



laccato opaco piombo 78
alluminio con vetro stopsol



Sistema 22 propone un'ampia gamma di colori e materiali per rendere ogni progetto unico e personalizzato, perfetto per le esigenze e i desideri di ognuno. Essenze, laminati, vetri, toni accesi o tinte tenui, design essenziali o forme ricercate. La costante è determinata da autentica qualità e massima libertà di accostamento, due ingredienti imprescindibili per una progettazione a 360 gradi.



For really unique projects customised to meet everyone's requirements and wishes, Sistema 22 offers a wide range of colours and materials. Wood species, laminates, glass, bright or soft shades, minimalist designs or refined forms. The constants of our collection are two essential ingredients for exhaustive planning: authentic quality and ultimate freedom to mix and match.

Sistema 22 propose une vaste gamme de couleurs et de matériaux pour rendre chaque projet unique et personnalisé, parfait pour les besoins et les souhaits de chacun. Bois plaqués, stratifiés, verres, tons vifs ou teintes claires, design épuré ou formes recherchées. La constante est déterminée par une qualité réelle et par une liberté d'agencement maximale, deux ingrédients indispensables pour une conception de la cuisine sans contraintes.



FISSA UN INCONTRO
PER VEDERE, PROVARE E TOCCARE CON MANO,
LE CREAZIONI CHE HAI VISTO IN QUESTO CATALOGO



info@neid.it
+39 388 9907789